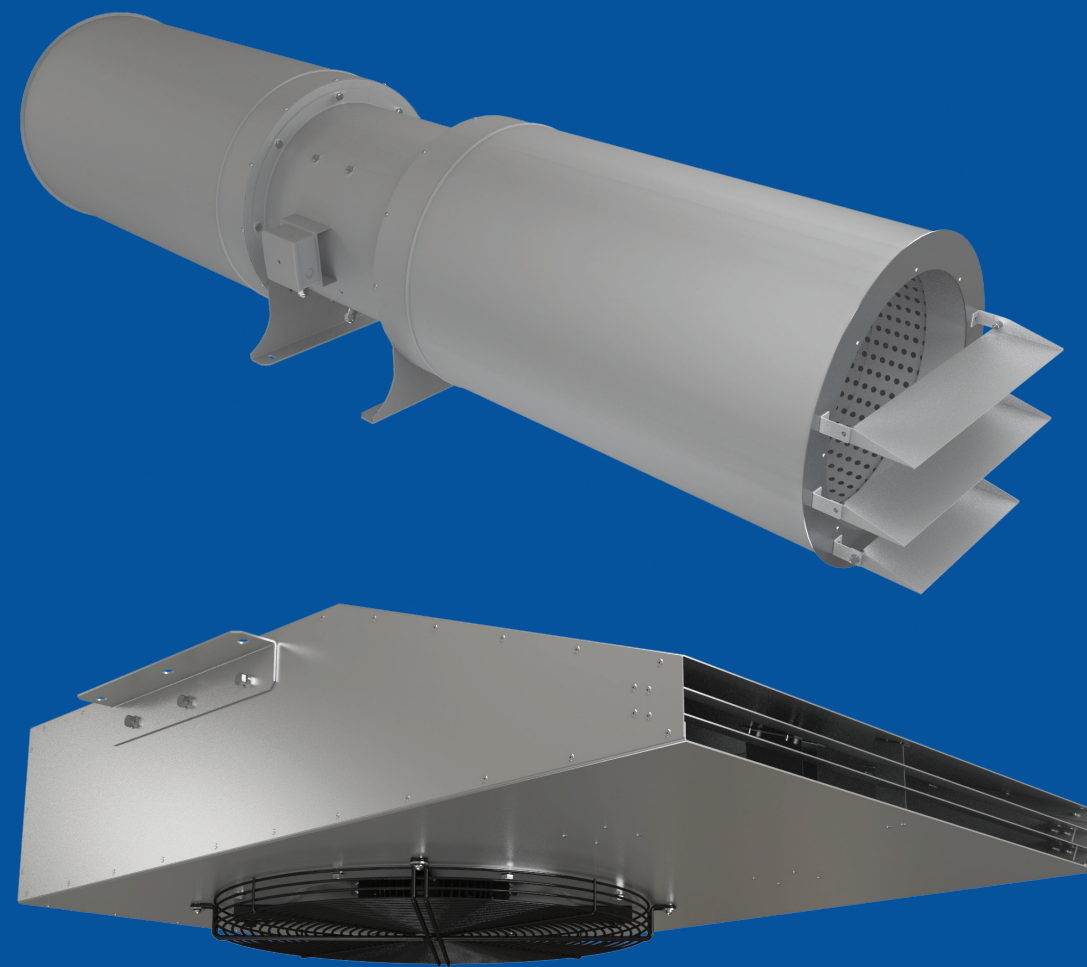


ВЕНТИЛЯЦІЙНІ СИСТЕМИ  
[www.ventilation-system.com](http://www.ventilation-system.com)

ДИМОВИДАЛЕННЯ ТА ВЕНТИЛЯЦІЯ

# СИСТЕМИ ВЕНТИЛЯЦІЇ КРИТИХ ПАРКІНГІВ



Інформація, що представлена у каталозі, носить інформаційний характер. ВЕНТС залишає за собою виключне право внесення будь-яких змін до конструкції, дизайну, специфікації, зміни комплектуючих у продукції, що виготовляється, в будь-який момент часу, без попереднього про це повідомлення, для покращення якості виготовленої продукції та подальшого розвитку виробництва. Інформація, що представлена у каталозі, носить інформаційний характер. ВЕНТС залишає за собою виключне право внесення будь-яких змін до конструкції, дизайну, специфікації, зміни комплектуючих у продукції, що виготовляється, в будь-який момент часу, без попереднього про це повідомлення, для покращення якості виготовленої продукції та подальшого розвитку виробництва.

11/2016



2016

Свіже повітря  
у Вашій оселі!



Системи димовидалення

---

стор. **4**

Осьові струменеві вентилятори JAF

---

стор. **6**

Відцентрові імпульсні вентилятори ICF

---

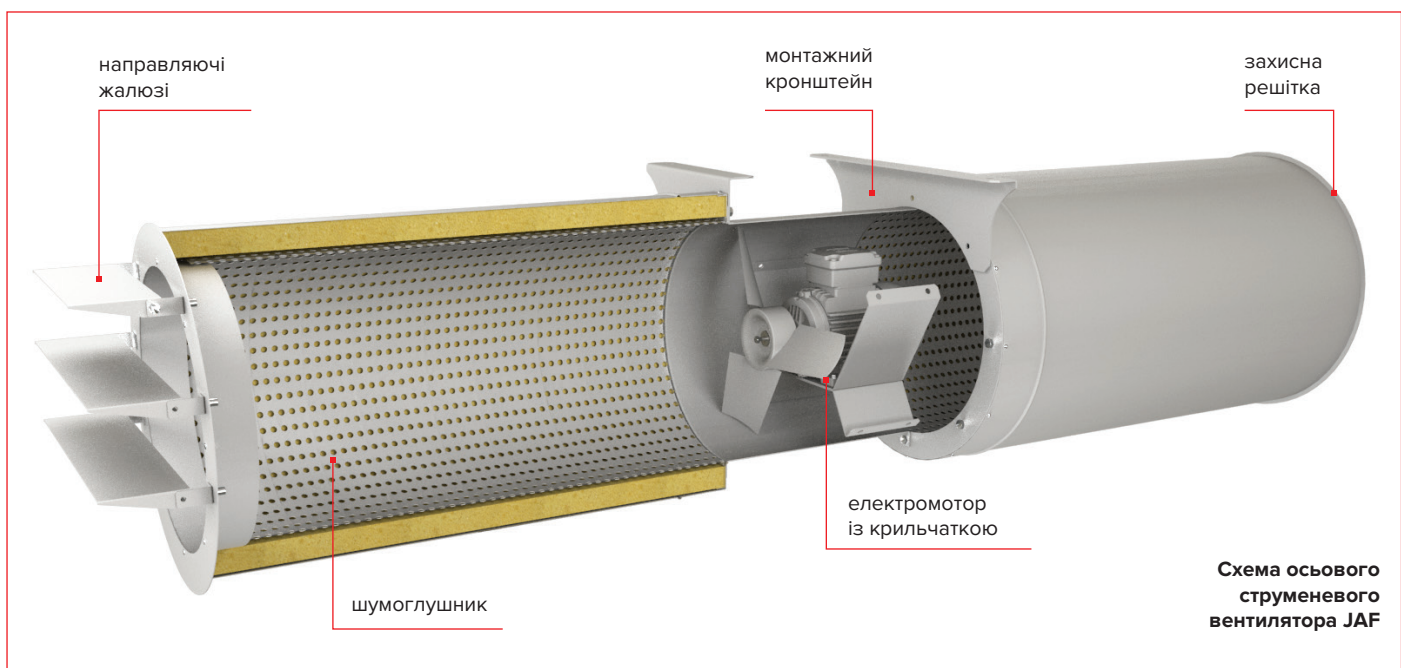
стор. **10**

Схема вентиляції критого паркінгу

---

стор. **12**







Димовидалення – процес видалення диму та подачі чистого повітря системою припливно-витяжної протидимової вентиляції будівель для забезпечення безпечної евакуації людей із будівлі під час пожежі, що виникла в одному з приміщень.

Системи вентиляції критих паркінгів проектуються для виконання найважливіших завдань. Вони забезпечують захист людей на шляху евакуації від впливу небезпечних факторів пожежі, шляхом видалення шкідливих продуктів горіння та запобігаючи їх поширенню. Достовірно встановлено, що під час пожежі більша частина людей гине від отруєння чадним газом та іншими продуктами горіння.

Чадний газ є одним із найбільш токсичних компонентів, які входять до складу диму. 80 % нещасних випадків під час пожежі пов'язані саме з отруєнням чадним газом, а в замкнутому просторі з обмеженим доступом кисню він виділяється особливо інтенсивно.

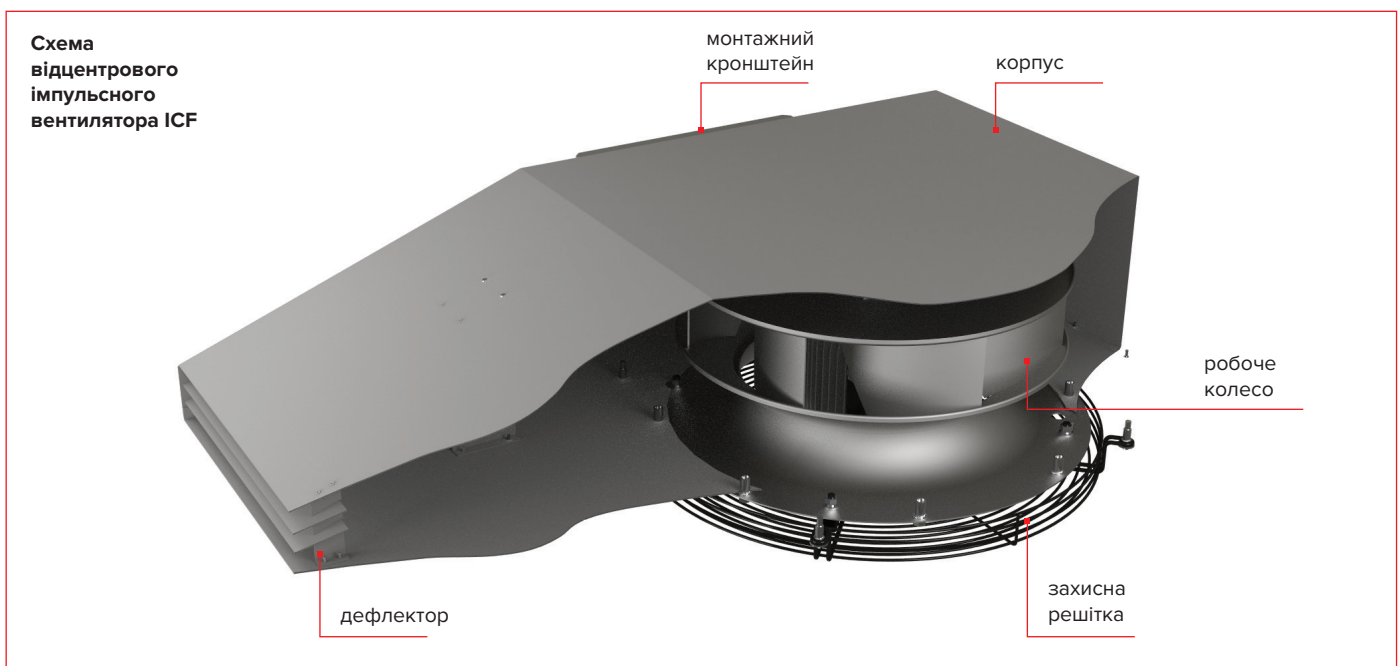
Дим здатний призвести до втрати свідомості та зупинки серця набагато раніше, ніж людина зможе вибратися з приміщення. Струменева вентиляційна система є оптимальною з точки зору безпеки сучасних підземних паркінгів [1, 2, 3]. Така вентиляція не потребує прокладання повітропроводів, що дозволяє зменшити витрати на монтаж приблизно на 45 % [9]. Також зменшуються енергозатрати, зумовлені аеродинамічним опором повітропроводів.

Немає необхідності у проведенні щорічних трудомістких робіт з очищення повітря каналної системи вентиляції, внаслідок чого експлуатаційні витрати зменшуються на 35-40 %. Струменеві вентилятори Jet застосовуються в системах загальнообмінної вентиляції підземних та напіввідкритих автостоянок, критих навісів, для провітрювання тунельних споруд, а також для рециркуляції повітря в зонах атріумів, обдуву панорамних скляних конструкцій. Система вентиляції не потребує встановлення повітропроводів, потік повітря переміщується від припливу до витяжки.

Вміст домішок у повітрі, мг/м<sup>3</sup>, та ефекти впливу на людину

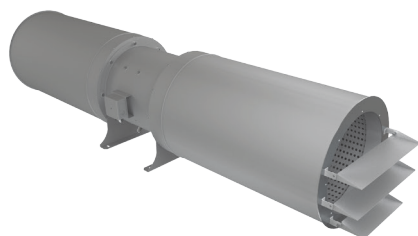
Ефекти впливу	CO	SO <sub>2</sub>	NO <sub>x</sub>
Декілька годин без помітного впливу	115	6	15
Ознаки легкого отруєння або подразнення слизових оболонок через 2...3 години	115...575	130	20
Отруєння через 30 хвилин	2300...3500	210...400	100
Небезпечно для життя при короткочасному впливі	5700	1600	150

Вміст, об'єм у %	Бензинові	Дизельні
N <sub>2</sub>	74-77	76-78
O <sub>2</sub>	0,3-0,8	2,0-18,0
H <sub>2</sub> O (пари)	3,0-5,5	0,5-4,0
CO <sub>2</sub>	0,0-16,0	1,0-10,0
CO*	0,1-5,0	0,01-0,5
Окиси азоту*	0,0-0,8	0,0002-0,5000
Вуглеводні*	0,2-3,0	0,09-0,500
Альдегіди*	0,0-0,2	0,001-0,009
Сажа г/м <sup>3</sup>	0,0-0,04	0,01-1,10
Бензпирен – 3,4 г/м <sup>3</sup>	10-20 x 10 <sup>-6</sup>	10 x 10 <sup>-6</sup>



Серія  
**JAF**

однонаправлені одно- та двошвидкісні  
реверсивні одно- та двошвидкісні



**ОСЬОВІ СТРУМЕНЕВІ  
ВЕНТИЛЯТОРИ з межею  
вогнестійкості  
200 °C/2 год, 300 °C/2 год  
та 400 °C/2 год для  
вентиляції критих паркінгів.  
Функціональність. Потужність.  
Економічність.**

**■ Застосування**

Осьові струменеві вентилятори JAF призначені для загальнообмінної вентиляції підземних та напіввідкритих паркінгів, провітрювання тунелів, забезпечують відведення диму у випадку пожежі, будучи частиною системи димовидалення. Створюють високошвидкісний струмінь для переміщення повітря у потрібному напрямку.

**■ Варіанти виконання**

Однонаправлені одношвидкісні (U);  
Однонаправлені двошвидкісні (U);  
Реверсивні одношвидкісні (R);  
Реверсивні двошвидкісні (R).

**■ Конструкція**

Корпус вентилятора JAF має трубчасту форму, виготовлений із оцинкованої сталі та покритий полімерним покриттям. Вентилятор шумоізований шаром мінеральної вати. Всередині корпусу встановлені кронштейни для кріплення мотора, які відіграють роль направляючого апарату, рівномірно розподіляючи потік пові-

тря, підвищуючи таким чином аеродинамічні характеристики вентилятора.

**■ Мотор**

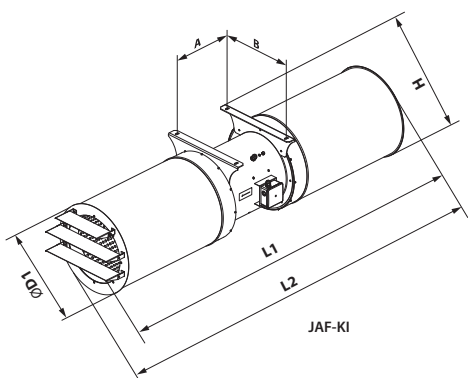
Трифазний асинхронний мотор із короткозамкнутим ротором, який встановлений у корпусі вентилятора. Клас захисту мотора – IP 54. Конструкція мотора забезпечує роботу вентилятора в системах димовидалення в однонаправленому або реверсному режимі.

**■ Крильчатка**

Динамічно збалансована крильчатка виготовлена з литого алюмінію. Для реверсивних вентиляторів – 100 % реверсивна крильчатка, що працює в обидва напрямки.

**■ Монтаж**

Вентилятори JAF підвішуються горизонтально під стелею за допомогою монтажних кронштейнів, які входять до комплексу поставки та встановлені на корпусі.



Модель	Розміри, мм						
	ØD	ØD1	A	B	H	L1	L2
JAF-K315	382	380	198	313	398	867	1001
JAF-K355	472	430	238	361	499	982	1116
JAF-KI 315	–	414	302	355	425	1654	1763
JAF-KI 355	–	467	302	420	482	1954	2079

Модель	Тип корпусу	Ізоляція корпусу	Діаметр, мм	Мотор підвищеної потужності	Кількість полюсів	Потік повітря	Межа вогнестійкості / годин
<b>JAF</b> (Jet Axial Fan)	<b>K</b> – круглий <b>V</b> – восьмикутний і т. д.	<b>літера відсутня</b> – немає шумоізоляції <b>I</b> – шумоізоляція є	315 355 400 450 500 560 630	<b>відсутня літера</b> – якщо одна модель в одному типорозмірі <b>M</b> – модель із мотором більшої потужності	2 4 2/4 (якщо двошвидкісний)	<b>U</b> – в одну сторону <b>R</b> – реверсивний	<b>відсутня цифра</b> – до +55 °C <b>200/2</b> – 200 °C/2 години <b>300/2</b> – 300 °C/2 години <b>400/2</b> – 400 °C/2 години

## Технічні характеристики

Модель	Максимальна витрата, м³/год	Потужність, кВт	Тяга (Імпульс), Н	Швидкість повітря, м/с	Оберти, об/хв.	Робоча температура, °С
<b>ОДНОНАПРАВЛЕНІ, ОДНОШВИДКІСНІ</b>						
JAF-KI-315-2-U	4700	0,75	23	17,3	2800	-25 – +55 °С
JAF-KI-315-2-U-200/2	4580	0,75	23	16,9	2800	200 °С/2 год
JAF-KI-315-2-U-300/2	4500	0,75	23	16,6	2800	300 °С/2 год
JAF-KI-315-2-U-400/2	4470	0,75	23	16,5	2800	400 °С/2 год
JAF-KI-355-2-U	7000	1,1	44	18,9	2800	-25 – +55 °С
JAF-KI-355-2-U-200/2	6920	1,1	44	18,7	2800	200 °С/2 год
JAF-KI-355-2-U-300/2	6880	1,1	44	18,6	2800	300 °С/2 год
JAF-KI-355-2-U-400/2	6850	1,1	44	18,5	2800	400 °С/2 год
JAF-KI-400-2-U	7500	1,1	52	15,6	2800	-25 – +55 °С
JAF-KI-400-2-U-200/2	7460	1,1	52	15,5	2800	200 °С/2 год
JAF-KI-400-2-U-300/2	7400	1,1	52	15,4	2800	300 °С/2 год
JAF-KI-400-2-U-400/2	7330	1,1	52	15,3	2800	400 °С/2 год
<b>ОДНОНАПРАВЛЕНІ, ДВОШВИДКІСНІ</b>						
JAF-KI-315-2/4-U	4700 / 2100	0,75 / 0,25	23 / 6	17,3 / 7,7	2800 / 1400	-25 – +55 °С
JAF-KI-315-2/4-U-200/2	4580 / 2040	0,75 / 0,25	23 / 6	16,9 / 7,5	2800 / 1400	200 °С/2 год
JAF-KI-315-2/4-U-300/2	4500 / 2010	0,75 / 0,25	23 / 6	16,6 / 7,4	2800 / 1400	300 °С/2 год
JAF-KI-315-2/4-U-400/2	4470 / 1970	0,75 / 0,25	23 / 6	16,5 / 7,3	2800 / 1400	400 °С/2 год
JAF-KI-355-2/4-U	7000 / 3400	1,1 / 0,25	44 / 9	18,9 / 9,2	2800 / 1400	-25 – +55 °С
JAF-KI-355-2/4-U-200/2	6920 / 3360	1,1 / 0,25	44 / 9	18,7 / 9,1	2800 / 1400	200 °С/2 год
JAF-KI-355-2/4-U-300/2	6880 / 3300	1,1 / 0,25	44 / 9	18,6 / 8,9	2800 / 1400	300 °С/2 год
JAF-KI-355-2/4-U-400/2	6850 / 3240	1,1 / 0,25	44 / 9	18,5 / 8,7	2800 / 1400	400 °С/2 год
JAF-KI-355M-2/4-U	7500 / 3750	1,5 / 0,37	55 / 14	20,2 / 10,1	3000 / 1500	-25 – +55 °С
JAF-KI-355M-2/4-U-200/2	7440 / 3700	1,5 / 0,37	55 / 14	20,1 / 10	3000 / 1500	200 °С/2 год
JAF-KI-355M-2/4-U-300/2	7400 / 3650	1,5 / 0,37	55 / 14	20 / 9,9	3000 / 1500	300 °С/2 год
JAF-KI-355M-2/4-U-400/2	7350 / 3610	1,5 / 0,37	55 / 14	19,8 / 9,7	3000 / 1500	400 °С/2 год
JAF-KI-400-2/4-U	7500 / 3950	1,1 / 0,25	52 / 13	15,6 / 8,2	2800 / 1400	-25 – +55 °С
JAF-KI-400-2/4-U-200/2	7460 / 3930	1,1 / 0,25	52 / 13	15,5 / 8,2	2800 / 1400	200 °С/2 год
JAF-KI-400-2/4-U-300/2	7400 / 3910	1,1 / 0,25	52 / 13	15,4 / 8,1	2800 / 1400	300 °С/2 год
JAF-KI-400-2/4-U-400/2	7330 / 3880	1,1 / 0,25	52 / 13	15,3 / 8,1	2800 / 1400	400 °С/2 год
JAF-KI-400M-2/4-U	10300 / 5000	2,2 / 0,55	65 / 17	21,5 / 10,4	2800 / 1400	-25 – +55 °С
JAF-KI-400M-2/4-U-200/2	10200 / 4860	2,2 / 0,55	65 / 17	21,3 / 10,1	2800 / 1400	200 °С/2 год
JAF-KI-400M-2/4-U-300/2	10100 / 4790	2,2 / 0,55	65 / 17	21 / 10	2800 / 1400	300 °С/2 год
JAF-KI-400M-2/4-U-400/2	10000 / 4730	2,2 / 0,55	65 / 17	20,8 / 9,9	2800 / 1400	400 °С/2 год
JAF-KI-450-2/4-U	10500 / 5300	1,5 / 0,37	63 / 16	17,4 / 8,8	2800 / 1400	-25 – +55 °С
JAF-KI-450-2/4-U-200/2	10400 / 5260	1,5 / 0,37	63 / 16	17,2 / 8,7	2800 / 1400	200 °С/2 год
JAF-KI-450-2/4-U-300/2	10300 / 5200	1,5 / 0,37	63 / 16	17,1 / 8,6	2800 / 1400	300 °С/2 год
JAF-KI-450-2/4-U-400/2	10200 / 5160	1,5 / 0,37	63 / 16	16,9 / 8,6	2800 / 1400	400 °С/2 год
JAF-KI-450M-2/4-U	13800 / 6800	2,2 / 0,55	95 / 24	22,9 / 11,3	2800 / 1400	-25 – +55 °С
JAF-KI-450M-2/4-U-200/2	13700 / 6700	2,2 / 0,55	95 / 24	22,7 / 11,1	2800 / 1400	200 °С/2 год
JAF-KI-450M-2/4-U-300/2	13600 / 6600	2,2 / 0,55	95 / 24	22,5 / 10,9	2800 / 1400	300 °С/2 год
JAF-KI-450M-2/4-U-400/2	13550 / 6550	2,2 / 0,55	95 / 24	22,5 / 10,9	2800 / 1400	400 °С/2 год
JAF-KI-500-2/4-U	19600 / 9650	5,5 / 1,1	161 / 40	26,1 / 12,9	2800 / 1400	-25 – +55 °С
JAF-KI-500-2/4-U-200/2	19500 / 9580	5,5 / 1,1	161 / 40	26 / 12,8	2800 / 1400	200 °С/2 год
JAF-KI-500-2/4-U-300/2	19400 / 9500	5,5 / 1,1	161 / 40	25,9 / 12,7	2800 / 1400	300 °С/2 год
JAF-KI-500-2/4-U-400/2	19300 / 9410	5,5 / 1,1	161 / 40	25,7 / 12,5	2800 / 1400	400 °С/2 год
<b>РЕВЕРСИВНІ, ОДНОШВИДКІСНІ</b>						
JAF-KI-315-2-R	4400	0,75	22	16,2	2800	-25 – +55 °С
JAF-KI-315-2-R-200/2	4350	0,75	22	16	2800	200 °С/2 год
JAF-KI-315-2-R-300/2	4300	0,75	22	15,8	2800	300 °С/2 год

## ОСЬОВІ СТРУМЕНЕВІ ВЕНТИЛЯТОРИ

Модель	Максимальна витрата, м <sup>3</sup> /год	Потужність, кВт	Тяга (Імпульс), Н	Швидкість повітря, м/с	Оберти, об/хв.	Робоча температура, °С
JAF-KI-315-2-R-400/2	4250	0,75	22	15,6	2800	400 °C/2 год
JAF-KI-355-2-R	5710	1,1	35	15,4	3000	-25 – +55 °С
JAF-KI-355-2-R-200/2	5670	1,1	35	15,3	3000	200 °C/2 год
JAF-KI-355-2-R-300/2	5620	1,1	35	15,2	3000	300 °C/2 год
JAF-KI-355-2-R-400/2	5560	1,1	35	15,1	3000	400 °C/2 год
JAF-KI-400-2-R	8750	1,5	57	18,2	2800	-25 – +55 °С
JAF-KI-400-2-R-200/2	8690	1,5	57	18,1	2800	200 °C/2 год
JAF-KI-400-2-R-300/2	8640	1,5	57	18	2800	300 °C/2 год
JAF-KI-400-2-R-400/2	8570	1,5	57	17,9	2800	400 °C/2 год
JAF-KI-450-2-R	11600	2,2	80	19,2	2800	-25 – +55 °С
JAF-KI-450-2-R-200/2	11500	2,2	80	19,1	2800	200 °C/2 год
JAF-KI-450-2-R-300/2	11450	2,2	80	19	2800	300 °C/2 год
JAF-KI-450-2-R-400/2	11400	2,2	80	18,9	2800	400 °C/2 год
JAF-KI-500-2-R	16700	4	125	22,3	3000	-25 – +55 °С
JAF-KI-500-2-R-200/2	16600	4	125	22,1	3000	200 °C/2 год
JAF-KI-500-2-R-300/2	16550	4	125	22,1	3000	300 °C/2 год
JAF-KI-500-2-R-400/2	16500	4	125	22	3000	400 °C/2 год
JAF-KI-560-2-R	20000	7,5	180	22,2	2800	-25 – +55 °С
JAF-KI-560-2-R-200/2	19900	7,5	180	22	2800	200 °C/2 год
JAF-KI-560-2-R-300/2	19850	7,5	180	22	2800	300 °C/2 год
JAF-KI-560-2-R-400/2	19800	7,5	180	21,9	2800	400 °C/2 год
JAF-KI-630-2-R	30000	15	320	25,5	2800	-25 – +55 °С
JAF-KI-630-2-R-200/2	29900	15	320	25,4	2800	200 °C/2 год
JAF-KI-630-2-R-300/2	29800	15	320	25,3	2800	300 °C/2 год
JAF-KI-630-2-R-400/2	29700	15	320	25,2	2800	400 °C/2 год
<b>РЕВЕРСИВНІ, ДВОШВИДКІСНІ</b>						
JAF-KI-315-2/4-R	4450 / 2250	0,75 / 0,25	23 / 6	16,4 / 8,3	2800 / 1400	-25 – +55 °С
JAF-KI-315-2/4-R-200/2	4410 / 2210	0,75 / 0,25	23 / 6	16 / 7,9	2800 / 1400	200 °C/2 год
JAF-KI-315-2/4-R-300/2	4360 / 2160	0,75 / 0,25	23 / 6	16 / 7,9	2800 / 1400	300 °C/2 год
JAF-KI-315-2/4-R-400/2	4310 / 2120	0,75 / 0,25	23 / 6	15,9 / 7,8	2800 / 1400	400 °C/2 год
JAF-KI-355-2/4-R	5710 / 2840	1,1 / 0,25	35 / 8	15,4 / 7,7	3000 / 1500	-25 – +55 °С
JAF-KI-355-2/4-R-200/2	5670 / 2790	1,1 / 0,25	35 / 8	15,3 / 7,5	3000 / 1500	200 °C/2 год
JAF-KI-355-2/4-R-300/2	5600 / 2750	1,1 / 0,25	35 / 8	15,1 / 7,4	3000 / 1500	300 °C/2 год
JAF-KI-355-2/4-R-400/2	5560 / 2710	1,1 / 0,25	35 / 8	15 / 7,3	3000 / 1500	400 °C/2 год
JAF-KI-355M-2/4-R	6850 / 3260	1,5 / 0,37	45 / 11	18,5 / 8,8	2800 / 1400	-25 – +55 °С
JAF-KI-355M-2/4-R-200/2	6810 / 3220	1,5 / 0,37	45 / 11	18,4 / 8,7	2800 / 1400	200 °C/2 год
JAF-KI-355M-2/4-R-300/2	6760 / 3180	1,5 / 0,37	45 / 11	18,2 / 8,6	2800 / 1400	300 °C/2 год
JAF-KI-355M-2/4-R-400/2	6710 / 3140	1,5 / 0,37	45 / 11	18,1 / 8,5	2800 / 1400	400 °C/2 год
JAF-KI-400-2/4-R	8750 / 4300	1,5 / 0,37	57 / 14	18,2 / 9	2800 / 1400	-25 – +55 °С
JAF-KI-400-2/4-R-200/2	8690 / 4240	1,5 / 0,37	57 / 14	18,1 / 8,8	2800 / 1400	200 °C/2 год
JAF-KI-400-2/4-R-300/2	8640 / 4200	1,5 / 0,37	57 / 14	18 / 8,8	2800 / 1400	300 °C/2 год
JAF-KI-400-2/4-R-400/2	8600 / 4170	1,5 / 0,37	57 / 14	17,9 / 8,7	2800 / 1400	400 °C/2 год
JAF-KI-400M-2/4-R	9400 / 4540	2,2 / 0,55	65 / 16	19,6 / 9,5	2800 / 1400	-25 – +55 °С
JAF-KI-400M-2/4-R-200/2	9360 / 4490	2,2 / 0,55	65 / 16	19,5 / 9,4	2800 / 1400	200 °C/2 год
JAF-KI-400M-2/4-R-300/2	9320 / 4460	2,2 / 0,55	65 / 16	19,4 / 9,3	2800 / 1400	300 °C/2 год
JAF-KI-400M-2/4-R-400/2	9280 / 4410	2,2 / 0,55	65 / 16	19,3 / 9,2	2800 / 1400	400 °C/2 год
JAF-KI-450-2/4-R	10400 / 5200	1,5 / 0,37	55 / 15	17,2 / 8,6	2800 / 1400	-25 – +55 °С
JAF-KI-450-2/4-R-200/2	10350 / 5160	1,5 / 0,37	55 / 15	17,1 / 8,6	2800 / 1400	200 °C/2 год
JAF-KI-450-2/4-R-300/2	10300 / 5120	1,5 / 0,37	55 / 15	17,1 / 8,5	2800 / 1400	300 °C/2 год
JAF-KI-450-2/4-R-400/2	10250 / 5080	1,5 / 0,37	55 / 15	17 / 8,4	2800 / 1400	400 °C/2 год
JAF-KI-450M-2/4-R	11600 / 5700	2,2 / 0,55	80 / 19	19,2 / 9,4	2800 / 1400	-25 – +55 °С



Модель	Максимальна витрата, м³/год	Потужність, кВт	Тяга (Імпульс), Н	Швидкість повітря, м/с	Оберти, об/хв.	Робоча температура, °С
JAF-KI-450M-2/4-R-200/2	11500 / 5630	2,2 / 0,55	80 / 19	19,1 / 9,3	2800 / 1400	200 °С/2 год
JAF-KI-450M-2/4-R-300/2	11450 / 5600	2,2 / 0,55	80 / 19	19 / 9,3	2800 / 1400	300 °С/2 год
JAF-KI-450M-2/4-R-400/2	11400 / 5570	2,2 / 0,55	80 / 19	18,9 / 9,2	2800 / 1400	400 °С/2 год
JAF-KI-500-2/4-R	16700 / 7710	4 / 1,1	125 / 45	22,3 / 10,3	3000 / 1400	-25 – +55 °С
JAF-KI-500-2/4-R-200/2	16600 / 7620	4 / 1,1	125 / 45	22,1 / 10,2	3000 / 1400	200 °С/2 год
JAF-KI-500-2/4-R-300/2	16500 / 7580	4 / 1,1	125 / 45	22 / 10,1	3000 / 1400	300 °С/2 год
JAF-KI-500-2/4-R-400/2	16400 / 7530	4 / 1,1	125 / 45	21,9 / 10	3000 / 1400	400 °С/2 год
JAF-KI-560-2/4-R	20000 / 9600	7,5 / 2,2	180 / 67	22,2 / 10,6	2800 / 1400	-25 – +55 °С
JAF-KI-560-2/4-R-200/2	19900 / 9560	7,5 / 2,2	180 / 67	22 / 10,6	2800 / 1400	200 °С/2 год
JAF-KI-560-2/4-R-300/2	19800 / 9500	7,5 / 2,2	180 / 67	21,9 / 10,5	2800 / 1400	300 °С/2 год
JAF-KI-560-2/4-R-400/2	19700 / 9460	7,5 / 2,2	180 / 67	21,8 / 10,5	2800 / 1400	400 °С/2 год
JAF-KI-630-2/4-R	30000 / 14300	15 / 3	320 / 95	25,5 / 12,2	2800 / 1400	-25 – +55 °С
JAF-KI-630-2/4-R-200/2	29900 / 14200	15 / 3	320 / 95	25,4 / 12,1	2800 / 1400	200 °С/2 год
JAF-KI-630-2/4-R-300/2	29800 / 14100	15 / 3	320 / 95	25,3 / 12	2800 / 1400	300 °С/2 год
JAF-KI-630-2/4-R-400/2	29700 / 14000	15 / 3	320 / 95	25,2 / 11,9	2800 / 1400	400 °С/2 год

Серія  
**ICF**



Відцентрові імпульсні вентилятори з межею вогнестійкості 200 °С/2 год, 300 °С/2 год та 400 °С/2 год, для вентиляції критих паркінгів.  
Компактність. Потужність.  
Економічність.

■ **Застосування**

Відцентрові імпульсні вентилятори ICF призначені для загальнообмінної вентиляції підземних та напіввідкритих паркінгів, забезпечують відведення диму у випадку пожежі, будучи частиною системи димовидалення. Створюють високошвидкісний струмінь для переміщення повітря у потрібному напрямку.

■ **Варіанти виконання**

Одношвидкісні та двошвидкісні

■ **Конструкція**

Корпус виготовлений зі сталі з полімерним покриттям. Мала висота корпусу вентилятора дозволяє застосовувати його в приміщеннях із невисокими стелями. Зі сторони всмоктування вентилятора встановлена захисна решітка для запобігання потраплянню сторонніх предметів. Для правильного розподілу потоку повітря зі сторони нагнітання вентилятора встановлений дефлектор.

■ **Мотор**

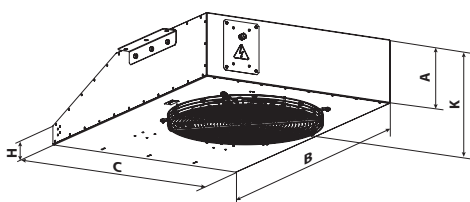
Використовуються одношвидкісні або двошвидкісні, 4-и, 6-ти, 8-ми полюсні асинхронні мотори. Мотор у вентиляторі має клас захисту IP 55.

■ **Крильчатка**

Робоче колесо з назад загнутими лопатями виготовлене зі сталі.

■ **Монтаж**

Вентилятор встановлюється під стелею за допомогою монтажних кронштейнів (входять до комплекту поставки). Живлення подається через внутрішню клемну коробку. Електричне підключення та монтаж виробу повинні виконуватися згідно інструкції та електричної схеми, яка зазначена у клемній коробці.



Модель	Розміри, мм					Маса, кг
	A	B	C	H	K	
ICF-50H-1,5-4	290	1355	935	90	350	96
ICF-85H-2,2-4	330	1605	1105	110	390	136

Модель	Тяга, Н	Кількість полюсів	Межа вогнестійкості/годин
<b>ICF</b> (Impulsion Centrifugal Fan)	50 Н 75 Н (85 Н) 100 Н	<b>4</b> <b>4/6</b> (якщо двошвидкісний) <b>4/8</b> (якщо двошвидкісний)	<b>цифра відсутня</b> – до +55 °С <b>200/2</b> – 200 °С/2 години <b>300/2</b> – 300 °С/2 години <b>400/2</b> – 400 °С/2 години

## Технічні характеристики

Модель	Максимальна витрата, м <sup>3</sup> /год	Потужність, кВт	Тяга (Імпульс), Н	Швидкість повітря, м/с	Оберти, об/хв.	Робоча температура, °С
<b>50 Н, ОДНОШВИДКІСНІ</b>						
ICF-50N-4	6200	1,5	50	20,5	1500	-25 – +55 °С
ICF-50N-4-200/2	6150	1,5	50	20,3	1500	200 °С/2 год
ICF-50N-4-300/2	6100	1,5	50	20,1	1500	300 °С/2 год
ICF-50N-4-400/2	6050	1,5	50	20	1500	400 °С/2 год
<b>50 Н, ДВОШВИДКІСНІ</b>						
ICF-50N-4/6	6200 / 4100	1,5 / 0,37	50 / 20	20,5 / 13,5	1500 / 1000	-25 – +55 °С
ICF-50N-4/6-200/2	6150 / 4070	1,5 / 0,37	50 / 20	20,3 / 13,4	1500 / 1000	200 °С/2 год
ICF-50N-4/6-300/2	6100 / 4030	1,5 / 0,37	50 / 20	20,1 / 13,3	1500 / 1000	300 °С/2 год
ICF-50N-4/6-400/2	6050 / 4000	1,5 / 0,37	50 / 20	20 / 13,2	1500 / 1000	400 °С/2 год
ICF-50N-4/8	6200 / 3100	1,6 / 0,4	50 / 13	20,5 / 10,2	1500 / 750	-25 – +55 °С
ICF-50N-4/8-200/2	6150 / 3060	1,6 / 0,4	50 / 13	20,3 / 10,1	1500 / 750	200 °С/2 год
ICF-50N-4/8-300/2	6100 / 3030	1,6 / 0,4	50 / 13	20,1 / 10	1500 / 750	300 °С/2 год
ICF-50N-4/8-400/2	6050 / 300	1,6 / 0,4	50 / 13	20 / 9,9	1500 / 750	400 °С/2 год
<b>85 Н, ОДНОШВИДКІСНІ</b>						
ICF-85N-4	9750	2,2	85	22,3	1500	-25 – +55 °С
ICF-85N-4-200/2	9700	2,2	85	22,2	1500	200 °С/2 год
ICF-85N-4-300/2	9660	2,2	85	22,1	1500	300 °С/2 год
ICF-85N-4-400/2	9620	2,2	85	22	1500	400 °С/2 год
<b>85 Н, ДВОШВИДКІСНІ</b>						
ICF-85N-4/6	9750 / 5950	2,2 / 0,7	85 / 28	22,3 / 13,6	1500 / 1000	-25 – +55 °С
ICF-85N-4/6-200/2	9700 / 5900	2,2 / 0,7	85 / 28	22,2 / 13,5	1500 / 1000	200 °С/2 год
ICF-85N-4/6-300/2	9660 / 5860	2,2 / 0,7	85 / 28	22,1 / 13,4	1500 / 1000	300 °С/2 год
ICF-85N-4/6-400/2	9620 / 5820	2,2 / 0,7	85 / 28	22 / 13,3	1500 / 1000	400 °С/2 год
ICF-85N-4/8	9750 / 4150	2,2 / 0,55	85 / 20	22,3 / 9,5	1500 / 750	-25 – +55 °С
ICF-85N-4/8-200/2	9700 / 4100	2,2 / 0,55	85 / 20	22,2 / 9,4	1500 / 750	200 °С/2 год
ICF-85N-4/8-300/2	9660 / 4050	2,2 / 0,55	85 / 20	22,1 / 9,3	1500 / 750	300 °С/2 год
ICF-85N-4/8-400/2	9620 / 4000	2,2 / 0,55	85 / 20	22 / 9,1	1500 / 750	400 °С/2 год
<b>100 Н, ОДНОШВИДКІСНІ</b>						
ICF-100N-4	10200	3,0	100	23,3	1500	-25 – +55 °С
ICF-100N-4-200/2	10140	3,0	100	23,2	1500	200 °С/2 год
ICF-100N-4-300/2	10080	3,0	100	23	1500	300 °С/2 год
ICF-100N-4-400/2	10000	3,0	100	22,9	1500	400 °С/2 год
<b>100 Н, ДВОШВИДКІСНІ</b>						
ICF-100N-4/8	10200 / 5150	2,8 / 0,7	100 / 26	23,3 / 11,8	1500 / 750	-25 – +55 °С
ICF-100N-4/8-200/2	10140 / 5100	2,8 / 0,7	100 / 26	23,2 / 11,7	1500 / 750	200 °С/2 год
ICF-100N-4/8-300/2	10080 / 5050	2,8 / 0,7	100 / 26	23 / 11,5	1500 / 750	300 °С/2 год
ICF-100N-4/8-400/2	10000 / 5000	2,8 / 0,7	100 / 26	22,9 / 11,4	1500 / 750	400 °С/2 год

